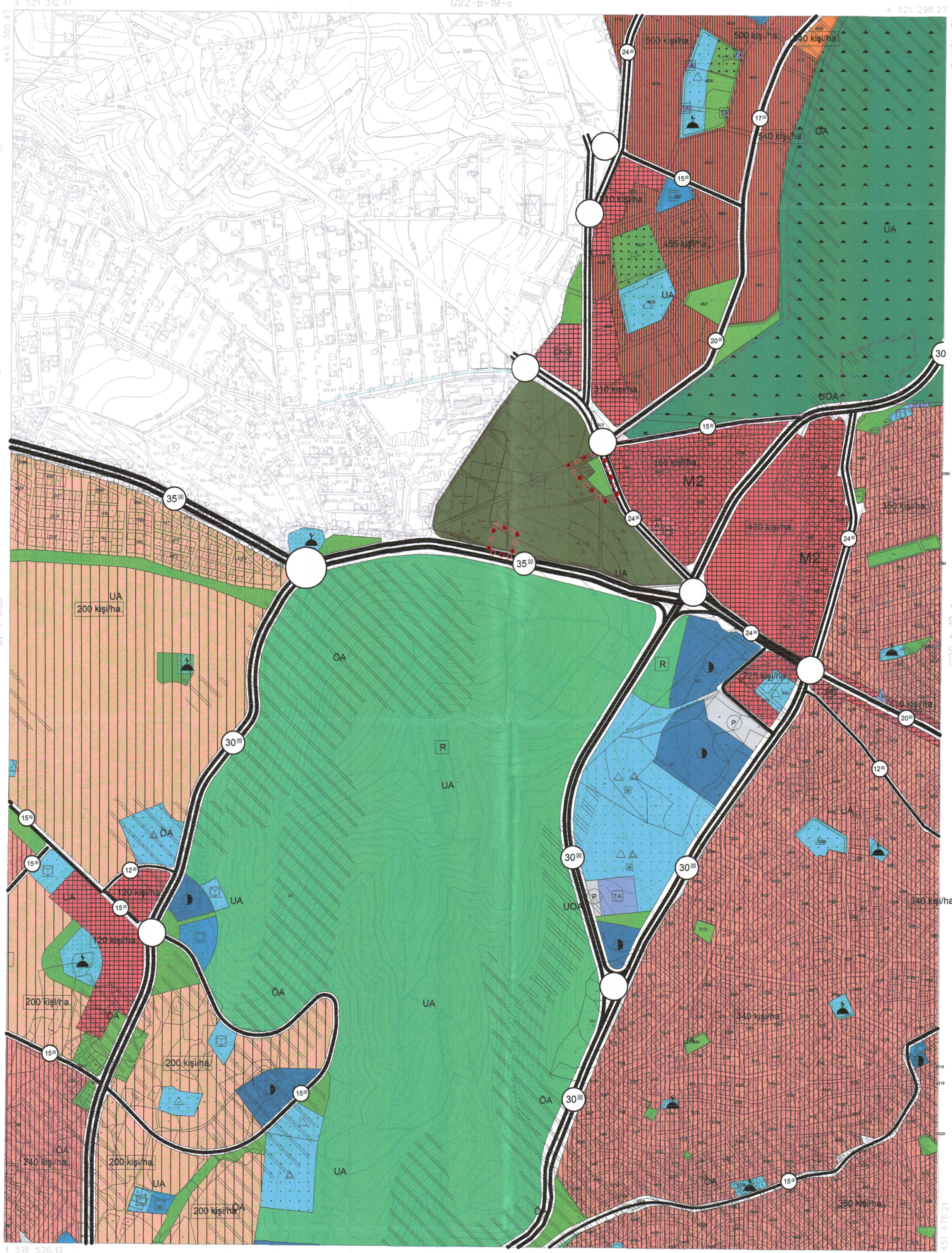
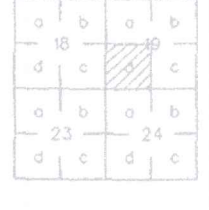


KOCAELİ
G22-b-19-d

G22-b-19-c



ONAY

Kocaeli Büyükşehir Belediyesi
Taraflardan Fotogrametrik Yöntemle
Yapılan Kocaeli İline Akt. 1:5000
Ölçekli Sayısal Halihazır Harita 3194
Sayılı İmar Kanununun 7/a Maddesine
Göre İncelendi ve Onandı.

15.08/2006



Haziran 2005 Tarihli Hava Fotoğraflarından Üretilmiştir.

Yapma Firma : ANA-KENT Planlama Şehircilik Harita
Mimarlık İnşaat Sanayi Ticaret Ltd. Şti.

Proje Mühendisi
Hasan Tansel SÜDÜR

Proje Müdürü
Necati ÖLÇÜÇÜOĞLU

1:5000

KONTROL
İsmail SEYREK
Harita Mühendisi
Halihazır Harita Şefi

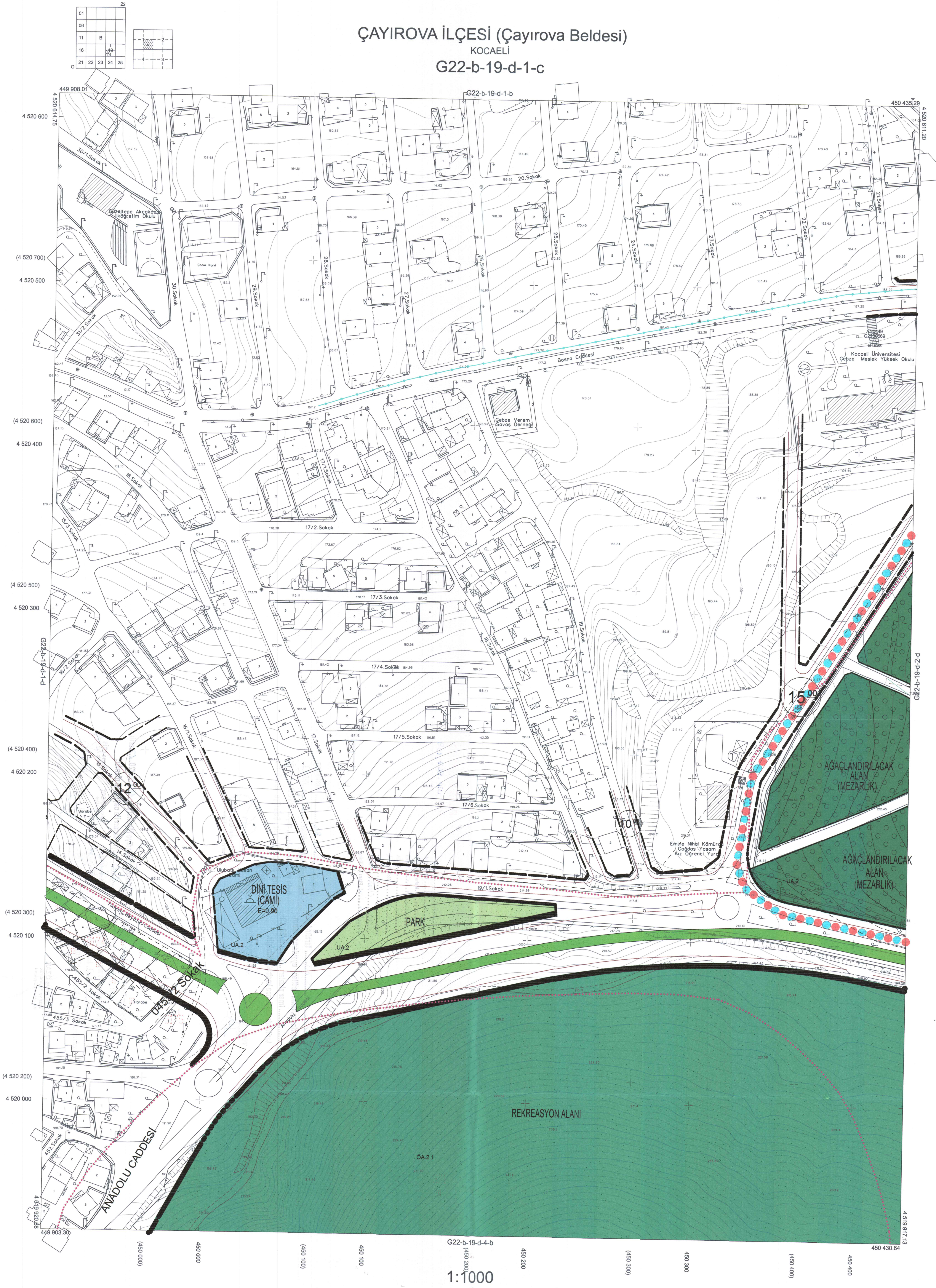
Serkan ONUR
Harita Yüksek Mühendisi
Harita Kadastro Müdür Vekili

KOCAELİ - G22-b-19-d

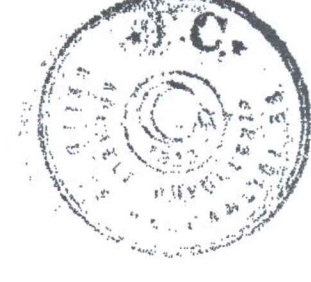
ÇAYIROVA İLÇESİ (Çayırova Beldesi)

KOCAELİ

G22-b-19-d-1-c



Kocaeli Büyükşehir Belediyesi tarafından Fotogrametrik yöntemle yapılan Kocaeli iline ait 1/1000 ölçekli sayısal Halihazır Harita 3194 sayılı İmar Kanununun 7/a maddesine göre incelendi ve onandı.
28-11-2011



Başkan Adına
GÖKMEN MENGÖÇ
İmar ve Şehircilik Dairesi Başkanı

ÇAYIROVA İLÇESİ (Çayırova Beldesi) G22-b-19-d-1-c
KOCAELİ

Koordinatlar ve pafta bölümlenmesi en son güncellenmiş TUTGAY'a bağlı 2005.0 epeğunda, GRS80 elipsoidi ve Transversal Mercator (TM) izdüşümünde düzenlenmiştir.

Ağustos 2010 tarihinde çekilen renkli hava fotoğraflarından üretilmiştir.Yapılar saçak çizgileriyle gösterilmiştir.

Yüklenici Firma : KUTLUBEY HARİTA A.Ş.
ÇETİNKAYA İMAR A.Ş.
(Ortak Girişim)

PROJE YÖNETİCİSİ

ALTAN ÇETİNKAYA

Harita Mühendisi

Harita Mühendisi

Harita Mühendisi

Harita Yüksek Mühendisi

Harita Yüksek Mühendisi

SELM SAYDAN

DİLEK AYDIN

ESREF AKIŞ

HAKAN İLHAN

KONTROL

HALİHAZIR HARİTA ŞEFİ

İSMİL SEYREK

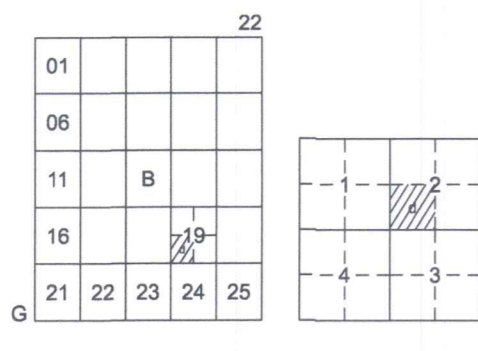
Harita Mühendisi

PROJE YÖNETİCİSİ

HARİTA ŞUBE MÜDÜRÜ V.

SERKAN ONUR

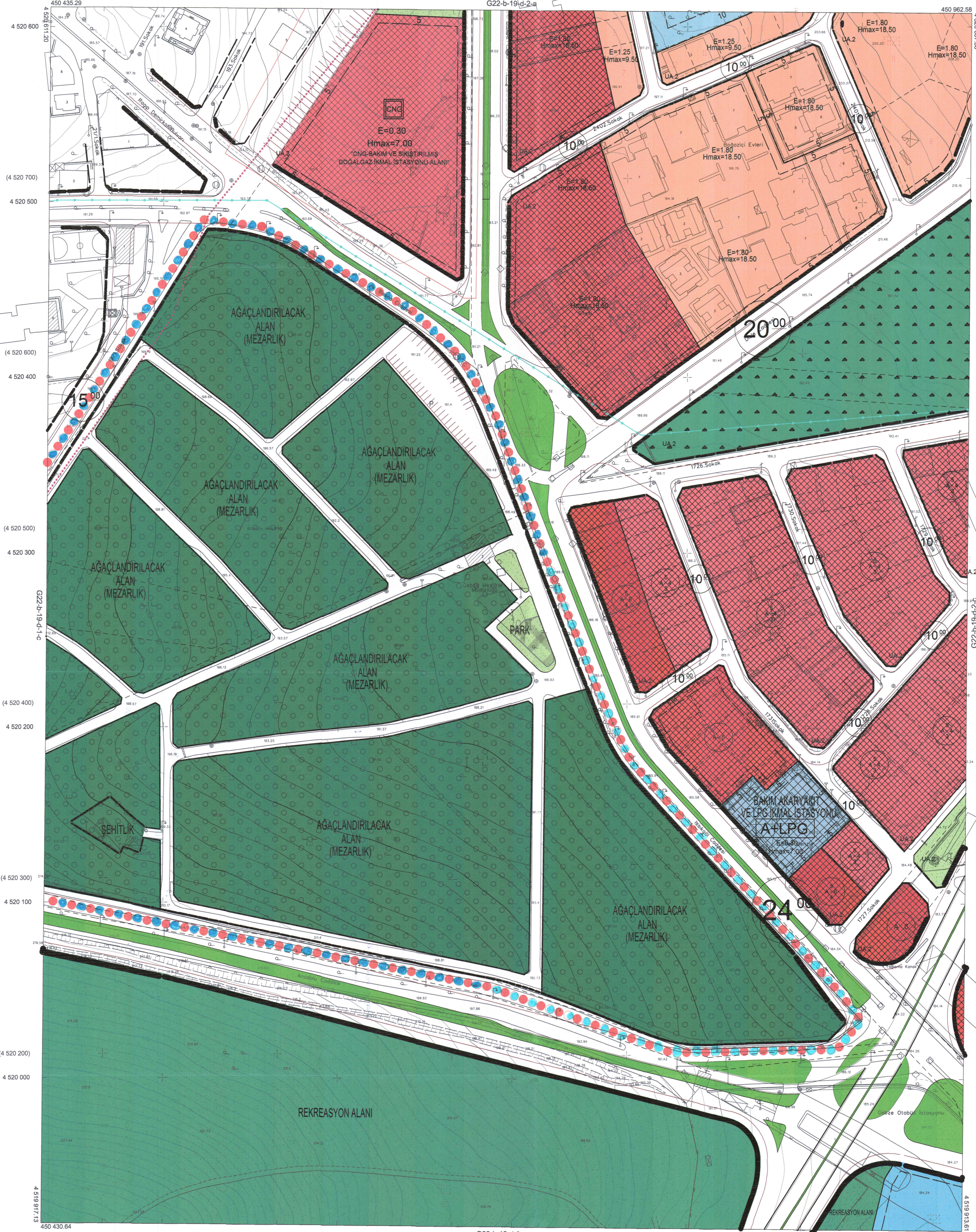
Harita Yüksek Mühendisi



GEBZE İLÇESİ (Gebze Beldesi)

KOCAELİ

G22-b-19-d-2-d



Kocaeli Büyükşehir Belediyesi tarafından Fotogrametrik yöntemle yapılan Kocaeli İline ait 1/1000 ölçekli sayısal Halihazır Harita 3194 sayılı İmar Kanununun 7/a maddesine göre incelenmiş ve onanmıştır.

28-11-2011



Başkan Adına
GÖKMEN MENGÜÇ
İmar ve Şehircilik Dairesi Başkanı

GEBZE İLÇESİ (Gebze Beldesi) G22-b-19-d-2-d

KOCAELİ

G22-b-19-d-3-a
1:1000

Koordinatlar ve pafta bölünmesi en son güncellenmiş TUTGA'ya bağlı 2005.0 epeğünde, GRS80 elipsoidi ve Transversal Mercator (TM) izdüşümünde düzenlenmiştir.

Ağustos 2010 tarihinde çekilen renkli hava fotoğraflarından üretilmiştir.Yapılar saçak çizgileriyle gösterilmiştir.

Yüklenici Firma : KUTLUBEY HARİTA A.Ş.
ÇETİNKAYA İMAR A.Ş.
(Ortak Girişimi)

PROJE YÖNETİCİSİ
ALTAN ÇETİNKAYA
Harita Mühendisi

Harita Mühendisi
SELİM SAYDAN

Harita Mühendisi
DİLEK AYDIN

Harita Yüksek Mühendisi
EŞREF AKIŞ

Harita Yüksek Mühendisi
HAKAN İLHAN

KONTROL
HALİHAZIR HARİTA ŞEFİ
İSMAIL SEYREK
Harita Mühendisi

PROJE YÖNETİCİSİ
HARİTA ŞUBE MÜDÜRÜ V.
SERKAN ONUR
Harita Yüksek Mühendisi

01	22
05	
11	B
16	
21	22 23 24 25
G	

GEBZE İLÇESİ (Eskihisar Köyü)

KOCAELİ

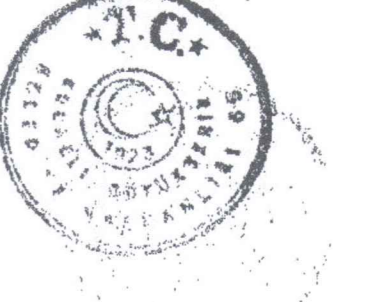
G22-b-24-c-1-a

G22-b-24-b-4-d

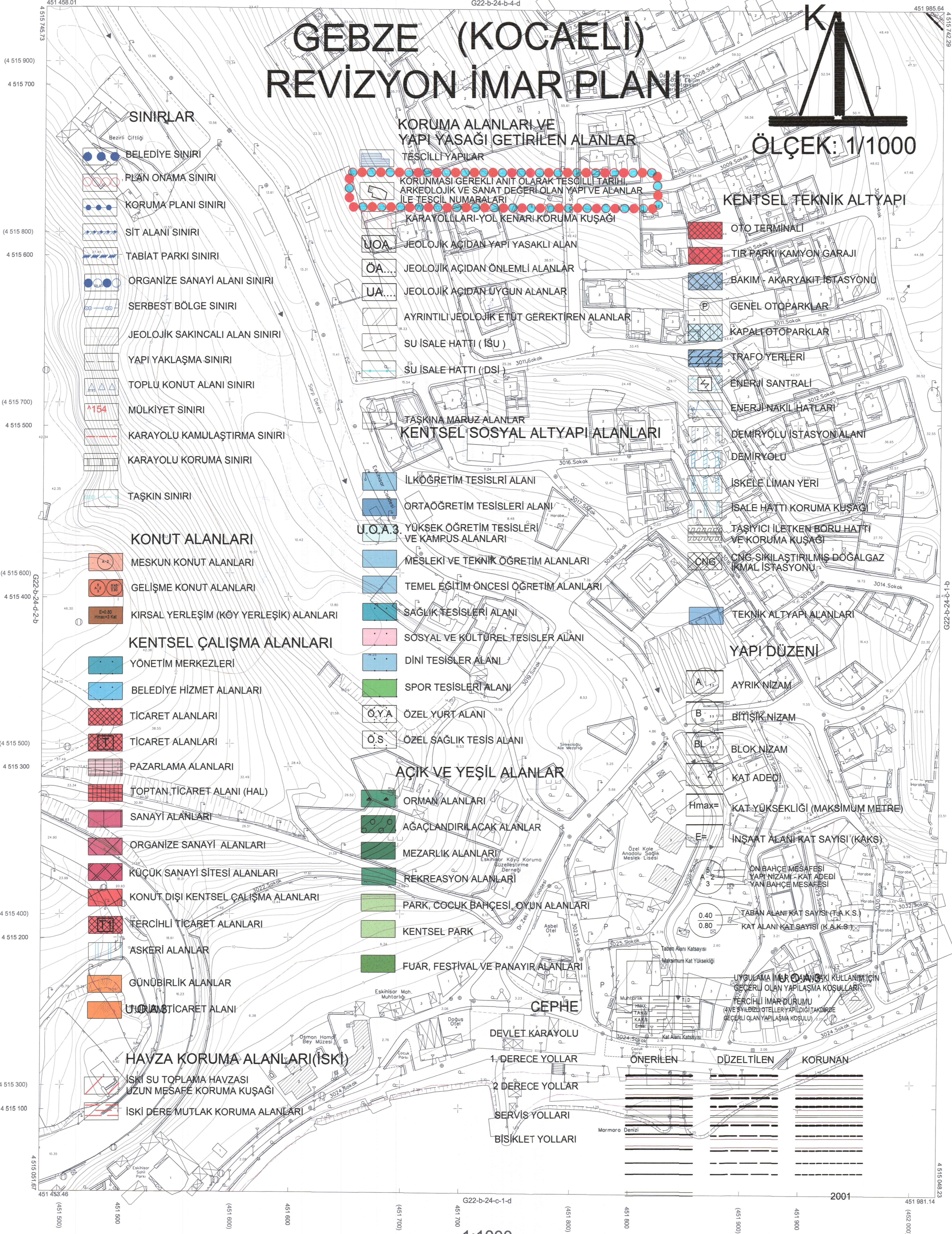
GEBZE (KOCAELİ) REVİZYON İMAR PLANI

ÖLÇEK: 1/1000

Kocaeli Büyükşehir Belediyesi tarafından Fotogrametrik yöntemle yapılan Kocaeli iline ait 1/1000 ölçekli sayısal Halihazır Harita 3194 sayılı İmar Kanununun 7/a maddesine göre incelenmiş ve onanmıştır.



Yüksek Mühendis GÖKMEN MENGÖC
İmar ve Şehircilik Dairesi Başkanı



SINIRLAR

- BELEDİYE SINIRI
- PLAN ONAMA SINIRI
- KORUMA PLANI SINIRI
- SIT ALANI SINIRI
- TABIAT PARKI SINIRI
- ORGANİZE SANAYİ ALANI SINIRI
- SERBEST BÖLGE SINIRI
- JEOLOJİK SAKINICALI ALAN SINIRI
- YAPI YAKLAŞMA SINIRI
- TOPLU KONUT ALANI SINIRI
- MÜLKİYET SINIRI
- KARAYOLU KAMULAŞTIRMA SINIRI
- KARAYOLU KORUMA SINIRI
- TAŞKIN SINIRI

KONUT ALANLARI

- MESKUN KONUT ALANLARI
- GELİŞME KONUT ALANLARI
- KIRSAL YERLEŞİM (KÖY YERLEŞİK) ALANLARI
- KENTSEL ÇALIŞMA ALANLARI
- YÖNETİM MERKEZLERİ
- BELEDİYE HİZMET ALANLARI
- TİCARET ALANLARI
- TİCARET ALANLARI
- PAZARLAMA ALANLARI
- TOPTAN TİCARET ALANI (HAL)
- SANAYİ ALANLARI
- ORGANİZE SANAYİ ALANLARI
- KÜÇÜK SANAYİ SİTESİ ALANLARI
- KONUT DIŞI KENTSEL ÇALIŞMA ALANLARI
- TERCİHLİ TİCARET ALANLARI
- ASKERİ ALANLAR
- GÜNÜBİRLİK ALANLAR
- ULUSLARARASI TİCARET ALANI

HAVZA KORUMA ALANLARI (İSKİ)

- İSKİ SU TOPLAMA HAVZASI
- UZUN MESAFELİ KORUMA KUŞAĞI
- İSKİ DERE MUTLAK KORUMA ALANLARI

KORUMA ALANLARI VE YAPI YASAĞI GETİRİLEN ALANLAR

- TESCİLLİ YAPILAR
- KORUNMASI GEREKLİ ANİT OLARAK TESCİLLİ TARİHİ, ARKEOLOJİK VE SANAT DEĞERİ OLAN YAPILAR VE ALANLAR İLE TESCİL NUMARALARI
- KARAYOLLARI-YOL KENARI KORUMA KUŞAĞI
- NOA JEOLOJİK AÇIDAN YAPI YASAKLI ALAN
- ÖA... JEOLOJİK AÇIDAN ÖNEMLİ ALANLAR
- UA... JEOLOJİK AÇIDAN UYGUN ALANLAR
- AYRINTILI JEOLOJİK ETÜD GEREKTİREN ALANLAR
- SU İSALE HATTI (İSU)
- SU İSALE HATTI (DSİ)

TAŞKINA MARUZ ALANLAR

- KENTSEL SOSYAL ALTYAPI ALANLARI
- İLKÖĞRETİM TESİSLERİ ALANI
- ORTAÖĞRETİM TESİSLERİ ALANI
- YÜKSEK ÖĞRETİM TESİSLERİ VE KAMPUS ALANLARI
- MESLEKİ VE TEKNİK ÖĞRETİM ALANLARI
- TEMEL EĞİTİM ÖNCESİ ÖĞRETİM ALANLARI
- SAĞLIK TESİSLERİ ALANI
- SOSYAL VE KÜLTÜREL TESİSLER ALANI
- DİNİ TESİSLER ALANI
- SPOR TESİSLERİ ALANI
- Ö.Y.A. ÖZEL YURT ALANI
- Ö.S. ÖZEL SAĞLIK TESİS ALANI

AÇIK VE YEŞİL ALANLAR

- ORMAN ALANLARI
- AĞAÇLANDIRILACAK ALANLAR
- MEZARLIK ALANLARI
- REKREASYON ALANLARI
- PARK, ÇOCUK BAĞÇESİ, OYUN ALANLARI
- KENTSEL PARK
- FUAR, FESTİVAL VE PANAYIR ALANLARI

CEPHE

- DEVLET KARAYOLU
- 1. DERECE YOLLAR
- 2. DERECE YOLLAR
- SERVİS YOLLARI
- BİSİKLET YOLLARI
- ÖNERİLEN DÜZELTİLEN KORUNAN

KENTSEL TEKNİK ALTYAPI

- OTO TERMINALI
- TIR PARKI KAMYON GARAJI
- BAKIM - AKARYAKIT İSTASYONU
- GENEL OTOPARKLAR
- KAPALI OTOPARKLAR
- TRAFYO YERLERİ
- ENERJİ SANTRALI
- ENERJİ NAKİL HATLARI
- DEMİRYOLU İSTASYON ALANI
- DEMİRYOLU
- İŞKELE LİMAN YERİ
- İSALE HATTI KORUMA KUŞAĞI
- TAŞIYICI İLETKEN BORU HATTI VE KORUMA KUŞAĞI
- CNG SIKIŞTIRILMIŞ DOĞALGAZ KİML İSTASYONU

TEKNİK ALTYAPI ALANLARI

- YAPI DÜZENİ
- AYRIK NIZAM
- BİTİŞİK NIZAM
- BLOK NIZAM
- KAT ADEDİ
- KAT YÜKSEKLİĞİ (MAKSİMUM METRE)
- İNŞAAT ALANI KAT SAYISI (KAKS)
- ONBAHÇE MESAFESİ
- YANBAHÇE MESAFESİ
- TABAN ALANI KAT SAYISI (T.A.K.S.)
- KAT ALANI KAT SAYISI (K.A.K.S.)

UYGULAMA İMAR DURUMU

- UYGULAMA İMAR DURUMU (4/19 SIVILİZİ OTELLER YAPILDIĞI TAKDİRDE GEÇERLİ OLAN YAPILAŞMA KOŞULLARI)
- TERCİHLİ İMAR DURUMU (4/19 SIVILİZİ OTELLER YAPILDIĞI TAKDİRDE GEÇERLİ OLAN YAPILAŞMA KOŞULLARI)

Koordinatlar ve pafta bölümlenmesi en son güncellenmiş TUTGA'ya bağlı 2005.0 epogunda, GRS80 elipsoidi ve Transversal Mercator (TM) izdüşümünde düzenlenmiştir.
Ağustos 2010 tarihinde çekilen renkli hava fotoğraflarından üretilmiştir.Yapılar saçak çizgileriyle gösterilmiştir.
Yüklenici Firma : KUTLUBEY HARİTA A.Ş.
ÇETİNKAYA İMAR A.Ş.
(Ortak Girişimi)

PROJE YÖNETİCİSİ
ALTAN ÇETİNKAYA
Harita Mühendisi

Herita Mühendisi SELİM SAYDAN
Herita Mühendisi DİLEK AYDIN
Herita Yüksek Mühendisi EŞREF AKIŞ
Herita Yüksek Mühendisi HAKAN İLHAN

KONTROL
HALHAZIR HARİTA ŞEFİ İSMAIL SEYREK
Harita Mühendisi

PROJE YÖNETİCİSİ
HARİTA ŞUBE MÜDÜRÜ V. SERKAN ÖNÜR
Harita Yüksek Mühendisi

1:1000

GEBZE İLÇESİ (Eskihisar Köyü) G22-b-24-c-1-a
KOCAELİ